

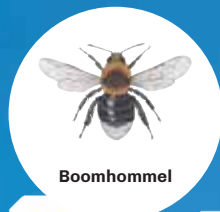
# Wilg



Wetenschappelijke naam  
*Salix spec.*



HULP VOOR BESTUIVERS



Boomhommel



Vierkleurige  
koekoekshommel



Akkerhommel



Tuinhommel

## Hommels

Wetenschappelijke naam  
*Geslacht Bombus*

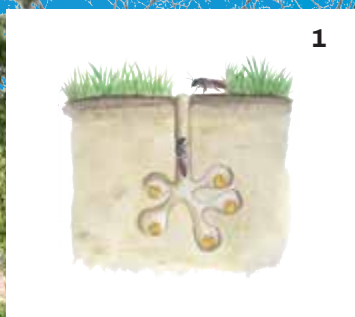


Gewone  
aardhommel



## Roodbuikje

Wetenschappelijke naam  
*Andrena ventralis*



1



2

Appelboom

# Wilg

Wetenschappelijke naam  
*Salix spec.*

## Snelle groeier

De wilg is een snelle groeier en is makkelijk in onderhoud. Hij kan groot worden, maar als je de boom knot (elk jaar de nieuwe takken afzaagt) past deze ook prima in een kleine tuin.

Wilgen hebben veel licht nodig en houden van natte voeten, zet ze liefst in een vochtige bodem en geef ze in het begin veel water. Dan zal de wilg snel groeien.

Veel bomen hebben mannelijke en vrouwelijke delen, maar bij wilgen is de hele boom óf mannelijk óf vrouwelijk. De mannelijke wilgen hebben veel hele kleine bloemetjes (katjes) die, naast nectar, volop stuifmeel bieden. Je kunt de mannelijke katjes herkennen aan hun wijd uitstekende stuifmeeldraden vol geel stuifmeel. De katjes van de vrouwelijke planten zijn compacter hebben alleen nectar te bieden. Kies daarom voor bijen voor een mannelijke plant!

## Roodbuikje

Wetenschappelijke naam  
*Andrena ventralis*



## De wilg is nodig

Het roodbuikje is geheel afhankelijk van de wilgenbloei voor nectar en stuifmeel. Deze soort is daarom alleen in het voorjaar te zien, met een piek in april omdat er dan veel wilgen bloeien.

## Ook leuk voor deze soort

Het Roodbuikje is een zandbij en graaft nestgangen in zanderige, licht begroeide grond (1). Je kunt deze soort nog meer helpen door een zandhoop van geel zand neer te leggen op een zonnige plek, waar ze kunnen nestelen.



Wilgensoorten kun je eenvoudig zelf vermenigvuldigen: stop een tak in de grond en je hebt een nieuwe boom.

## Hommels

Wetenschappelijke naam  
*Geslacht Bombus*



## Jasje van haren

De hommels die je in het voorjaar ziet zijn vaak opvallend groot: het zijn koninginnen die de winter op een schuilplek in winterslaap hebben doorgebracht. In het vroege voorjaar worden ze wakker, warmen zich op in de zon en gaan op zoek naar voedsel. In deze periode zijn er nog maar weinig bloemen te vinden. Je kunt deze hommelskoninginnen echt helpen met vroeg bloeiende soorten, zoals de uitbundig bloeiende wilg.

Hommels hebben veel beharing waardoor ze beter warmte kunnen vasthouden en zijn relatief groot, waardoor ze op veel koudere plekken kunnen leven dan andere bijen en meestal als eerste in het jaar te zien zijn. Zie tekening 2 aan de andere kant voor het verschil tussen de twee.

## Ook leuk voor deze soort

De Boomhommel nestelt ook wel in gebruikte vogelnestkastjes, dus het is goed om het nestmateriaal van vogels niet op te ruimen.

Dit informatieblad is onderdeel van de Kennisimpuls voor Bestuivers

Illustraties: Jasper de Ruiter  
Ontwerp: Taco Zwaanswijk  
Tekst: Jurre Dekker, Sabine van Rooij,  
Gilian Duijvendijk en Dianne Sanders,  
Wageningen Environmental Research  
Met medewerking van Arnhem Zoemt en  
Lageschaar Vaste Planten.  
DOI 10.18174/650564 - CC-BY-NC-ND 4.0

